



Technologie-
und Gründerzentrum
Bautzen GmbH

Technologie- und Gründerzentrum Bautzen GmbH Aktuelle Mietangebote 01/2018



Gewerbeflächen Haus 1 bis Haus 3

Hallenflächen:	5.700 m ²	davon frei	950 m ²
Büroflächen:	4.300 m ²		294 m ²

Infrastruktur und Service:

Telekommunikations- und Netzwerktechnik
Klimatisierte Räume
Personen- und Lastenaufzüge

Seminar- und Tagungsräume
teilweise ESD-Fußböden in den Hallen
Cafeteria

Kontakt:

Technologie- und Gründerzentrum Bautzen GmbH
Preuschwitzer Straße 20
02625 Bautzen
Telefon: +49 3591 380-2020
Telefax: +49 3591 380-2021
Mail: tgz@tgz-bautzen.de

Geschäftsführung:

Prof. Dr. Jürgen Besold

Mietobjekt Haus 1



Details:

Ebene	Raumtyp	Raum	Ausstattung	Fläche/m ²	Verfügbarkeit
1	Lagerung Produktion	103	- Kraftstromanschluss - Raumhöhe 4,00 m - Be- und Entladen über Rampen	300	mittelfristig
		113/ 114	- Flur gabelstapelfähig - Sanitäranlagen	700 (teilbar)	mittelfristig
2	Produktion Produktion	202	- Kraftstromanschluss - Raumhöhe 4,00 m	310	sofort
		203	- Be- und Entladen über Rampen	316	sofort
		211	- Lastenaufzug von Ebene1 - Flur gabelstapelfähig - Sanitäranlagen - ESD Fußböden	324	sofort
	Büro	213.1- 213.5	- Büroeinheit mit Sanitärflächen - Teppichboden	224	kurzfristig
		213.7	- Teppichboden	104	kurzfristig
3	Büro	302.4	- Teppichboden	21	kurzfristig
		303.1		21	kurzfristig
		306.3		25	sofort
		306.4		50	sofort
4	Büro	406	- Teppichboden	25	sofort
		408		52	sofort

Ebene 1: Hallenflächen

Ansicht Hallenflächen (Beispiel)



Lage- und Zuschnitt der verfügbaren Flächen



Ebene 2: Hallenflächen mit ESD-Fußboden

Ansicht Hallenflächen



Lage und Zuschnitt der verfügbaren Flächen



Ebene 2: Büroflächen

Ansicht Bürobereich



Lage und Zuschnitt der verfügbaren Flächen



Ebene 3 und 4: Büroflächen

Ansicht Bürobereich

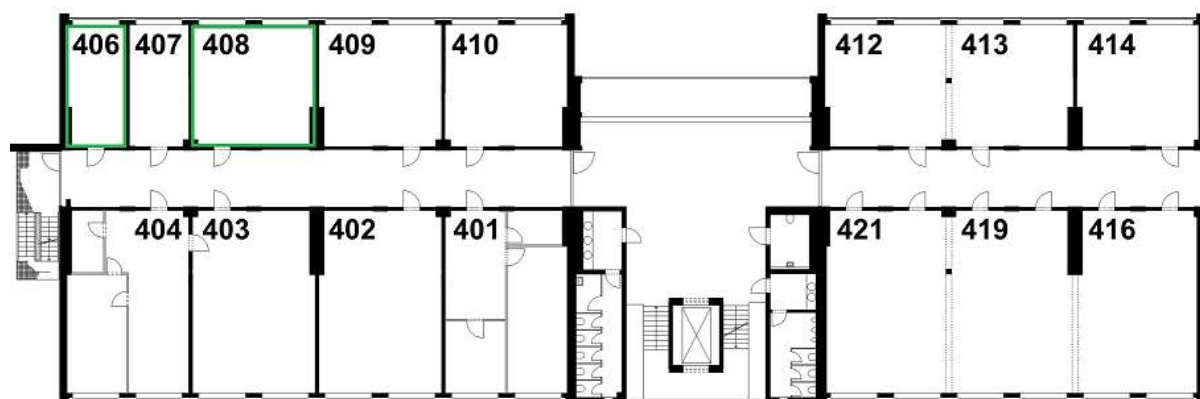


Lage und Zuschnitt der verfügbaren Flächen

Ebene 3



Ebene 4



Verfügbarkeit der Flächen:

sofort ■ kurzfristig ■ mittelfristig ■