



Technologie-  
und Gründerzentrum  
Bautzen GmbH

## Technologie- und Gründerzentrum Bautzen GmbH Aktuelle Mietangebote – Stand 01.07.2020



### Gewerbeflächen Haus 1 bis Haus 3

Hallenflächen:	5.700 m <sup>2</sup>	davon frei 700 m <sup>2</sup>
Büroflächen:	4.200 m <sup>2</sup>	66 m <sup>2</sup>
Werkstatt/Lager:	100 m <sup>2</sup>	100 m <sup>2</sup>

### Infrastruktur und Service:

Telekommunikations- und Netzwerktechnik  
Klimatisierte Räume  
Personen- und Lastenaufzüge

Seminar- und Tagungsräume  
teilweise ESD-Fußböden in den Hallen  
Cafeteria

### Kontakt:

Technologie- und Gründerzentrum Bautzen GmbH  
Preuschwitzer Straße 20  
02625 Bautzen  
Telefon: +49 3591 380-2020  
Telefax: +49 3591 380-2021  
Mail: [tgz@tgz-bautzen.de](mailto:tgz@tgz-bautzen.de)

### Geschäftsführung:

Michael Paduch

## Mietobjekt Haus 1



### Details:

Ebene	Raumtyp	Raum	Ausstattung	Fläche/m <sup>2</sup>	Verfügbarkeit
1	Halle	113/ 114	<ul style="list-style-type: none"><li>- Kraftstromanschluss</li><li>- Raumhöhe 4,00 m</li><li>- Be- und Entladen über Rampen</li><li>- Flur gabelstapelfähig</li><li>- Sanitäranlagen</li></ul>	700 (teilbar)	sofort
3	Büro	302.4	<ul style="list-style-type: none"><li>- Teppichboden</li></ul>	21	sofort

### Ansicht Hallenflächen (Beispiel)

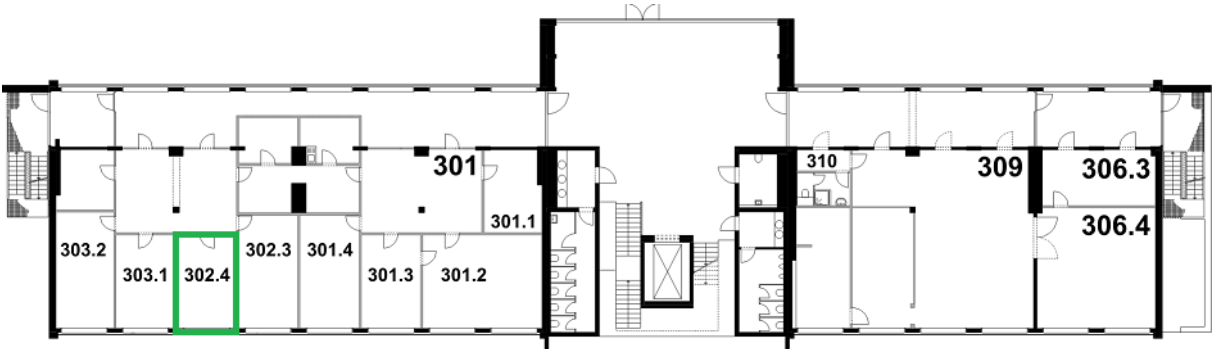


# Lage- und Zuschnitt der verfügbaren Flächen

## Ebene 1



## Ebene 3



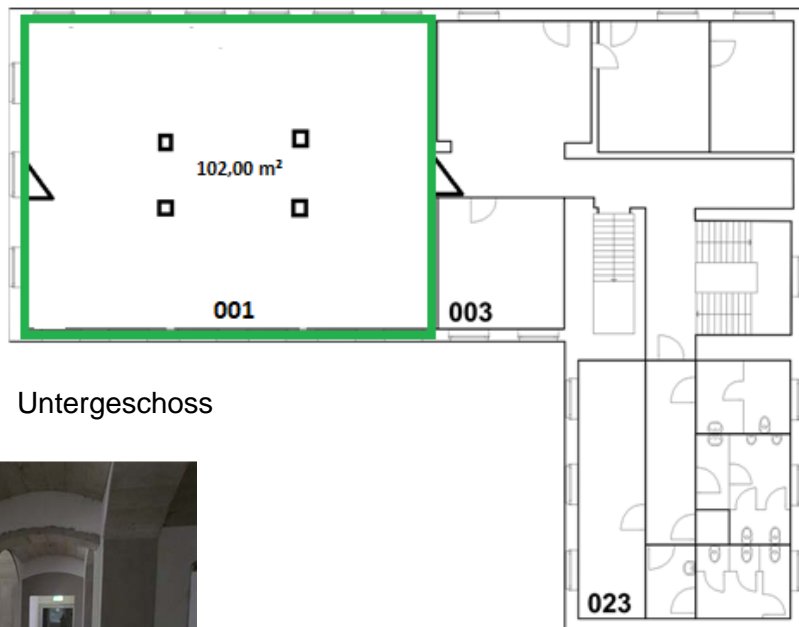
## Mietobjekt Haus 2



### Details:

Ebene	Raumtyp	Raum	Ausstattung	Fläche/m <sup>2</sup>	Verfügbarkeit
UG	Werkstatt/Lager	001	- Betonboden	102	sofort

### Lage, Zuschnitt und Ansicht der verfügbaren Flächen



Untergeschoss



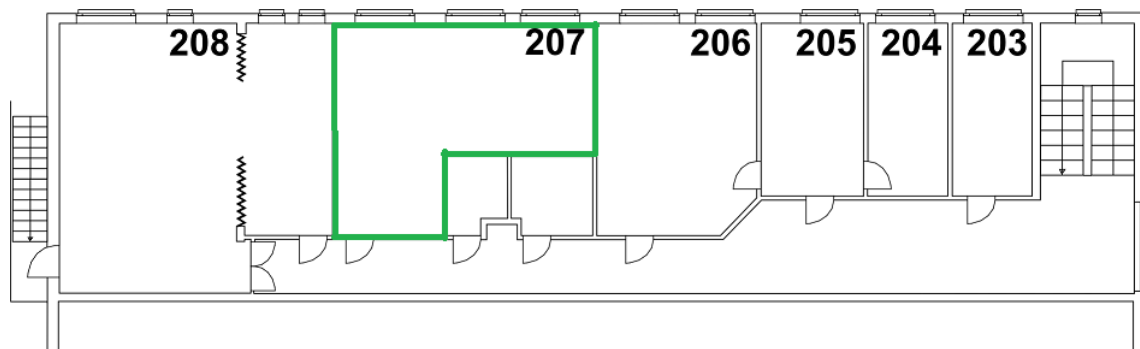
## Mietobjekt Haus 3



### Details:

Ebene	Raumtyp	Raum	Ausstattung	Fläche/m <sup>2</sup>	Verfügbarkeit
OG	Büro	207	- Teppichböden - Gemeinschaftsküche	45	sofort

### Lage und Zuschnitt der verfügbaren Flächen



### Obergeschoss

Verfügbarkeit der Flächen:

sofort ■ kurzfristig ■ mittelfristig ■