



Technologiezentrum
ROTECH

ROTECH – Rossendorfer Technologiezentrum GmbH Aktuelle Mietangebote



Gewerbeflächen:

Büroflächen:	1.884 m ²	davon frei: 182 m ²
Labore:	636 m ²	0 m ²
Hallenflächen:	1.007 m ²	0 m ²

Infrastruktur und Service:

Telekommunikations- und Netzwerktechnik
Breitbandtechnik bis 120 Mbit/sec
Personenaufzug

Seminar- und Tagungsräume
Barrierefreier Zugang
Parken am Haus

Standort:

ROTECH – Rossendorfer Technologiezentrum GmbH
OT Großerkmannsdorf, Bautzener Landstraße 45
01454 Radeberg
Telefon: +49 351 2695 100
Telefax: +49 351 2695 200
Mail: info@tz-rotech.de

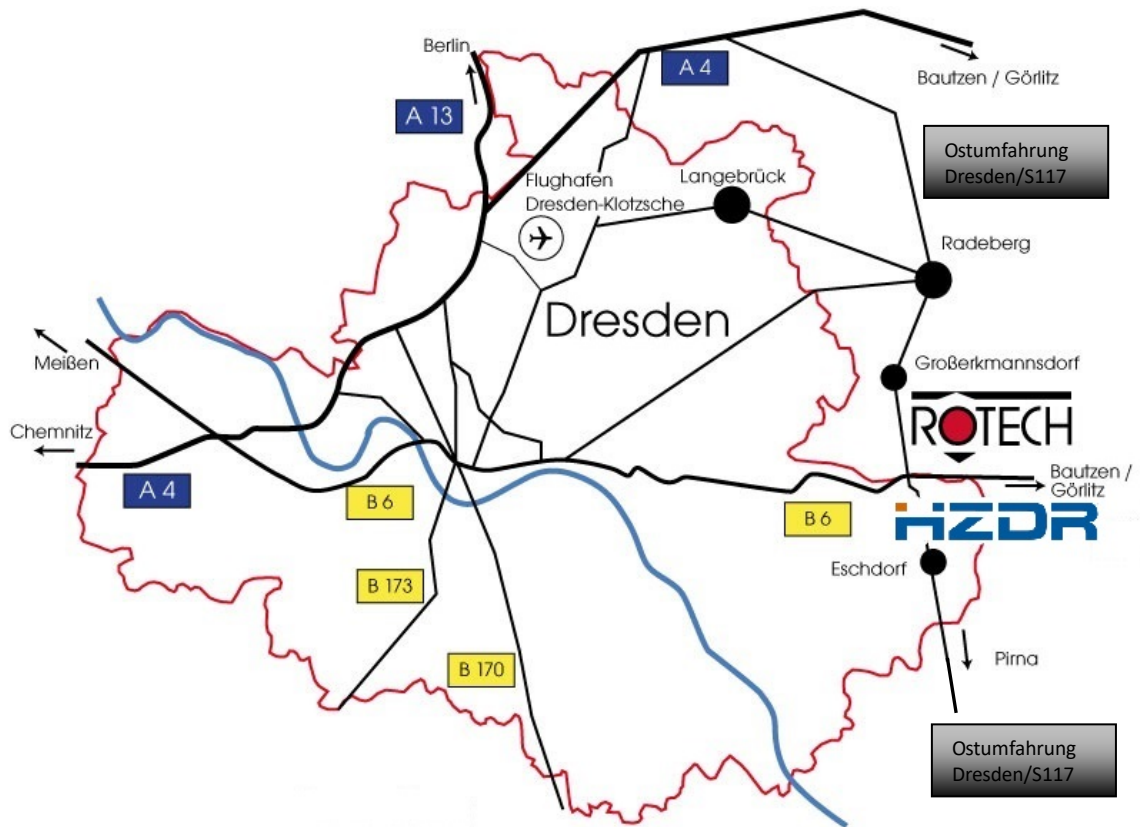
Geschäftsanschrift:

ROTECH – Rossendorfer
Technologiezentrum GmbH
Preuschwitzer Straße 20
02625 Bautzen

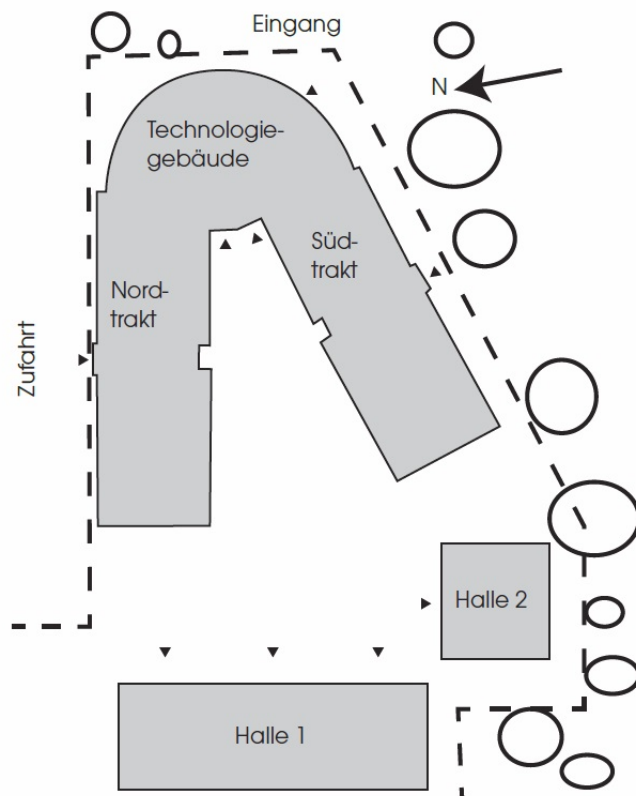
Geschäftsführung:

Prof. Dr. Jürgen Besold

Lage:



Gebäudeplan



Mietangebote Büros



Details:

Ebene	Raum	Ausstattung	Fläche/ m²	Verfügbarkeit
EG	1	- Teppichboden	27	sofort
	1 a	- Gemeinschaftsküche	46	sofort
	14	- Jalousie	37	sofort
1. OG	126	- Teppichboden - Gemeinschaftsküche - Jalousie	36	sofort
2. OG	221	- Teppichboden - Gemeinschaftsküche - Jalousie	36	sofort

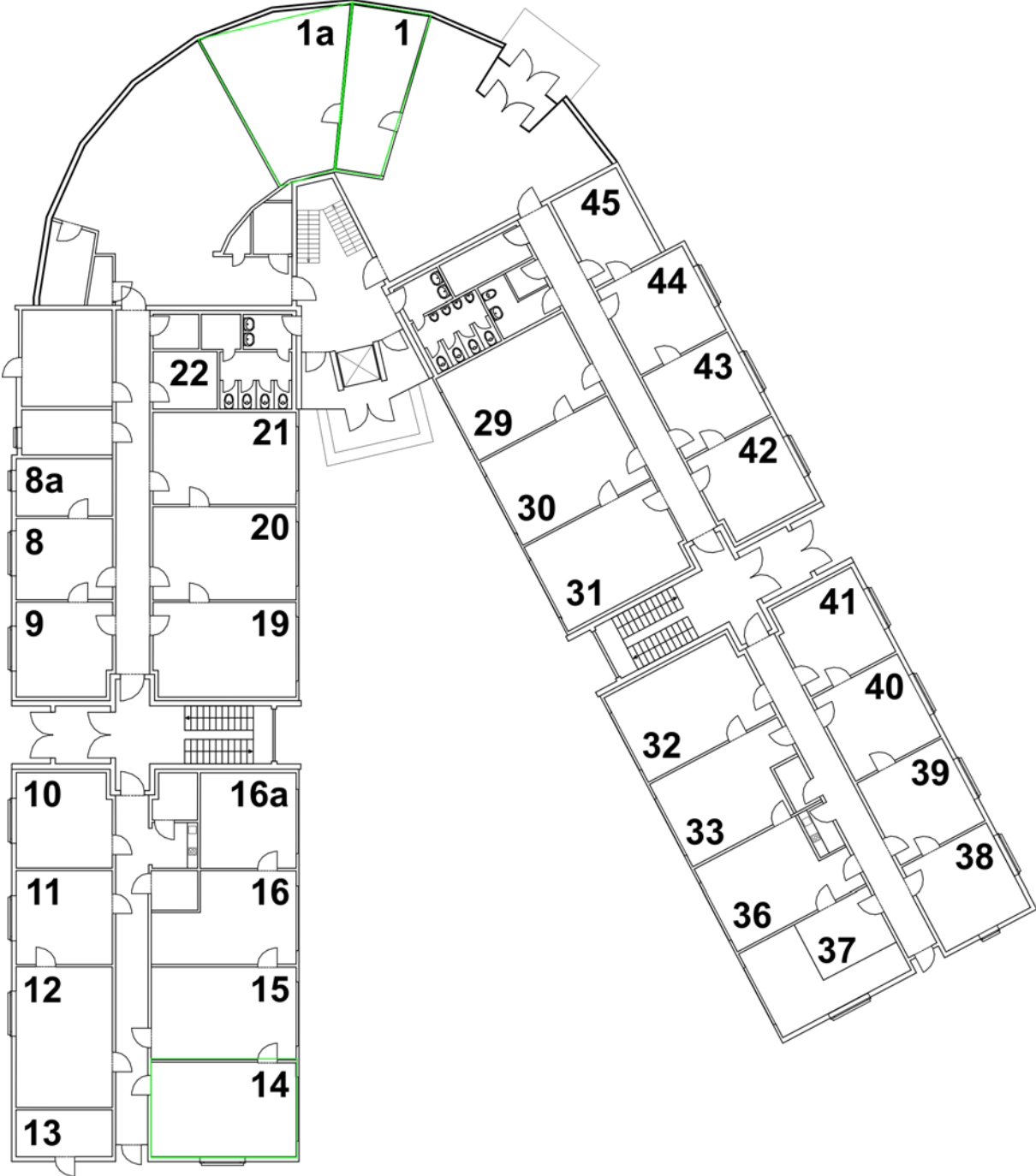
Infrastruktur und Service:

Telekommunikations- und Netzwerktechnik
Personenaufzug

Seminar- und Tagungsräume
barrierefreier Zugang
Parken am Haus

Lagepläne Büros

Büros Erdgeschoss (Beispiel)



Verfügbarkeit der Flächen:

sofort ■ kurzfristig ■ mittelfristig ■