



Technologiezentrum
ROTECH

ROTECH – Rossendorfer Technologiezentrum GmbH Aktuelle Mietangebote 01/2018



Gewerbeflächen:

Büroflächen:	1.884 m ²	dav. frei: 263,15 m ²
Labore:	636 m ²	110,51 m ²
Hallenflächen:	1.007 m ²	0,00 m ²

Infrastruktur und Service:

Telekommunikations- und Netzwerktechnik
Breitbandtechnik bis 120 Mbit/sec
Personenaufzug

Seminar- und Tagungsräume
Barrierefreier Zugang
Parken am Haus

Standort:

ROTECH – Rossendorfer Technologiezentrum GmbH
OT Großerkmannsdorf, Bautzener Landstrasse 45
01454 Radeberg
Telefon: +49 351 2695 100
Telefax: +49 351 2695 200
Mail: info@tz-rotech.de

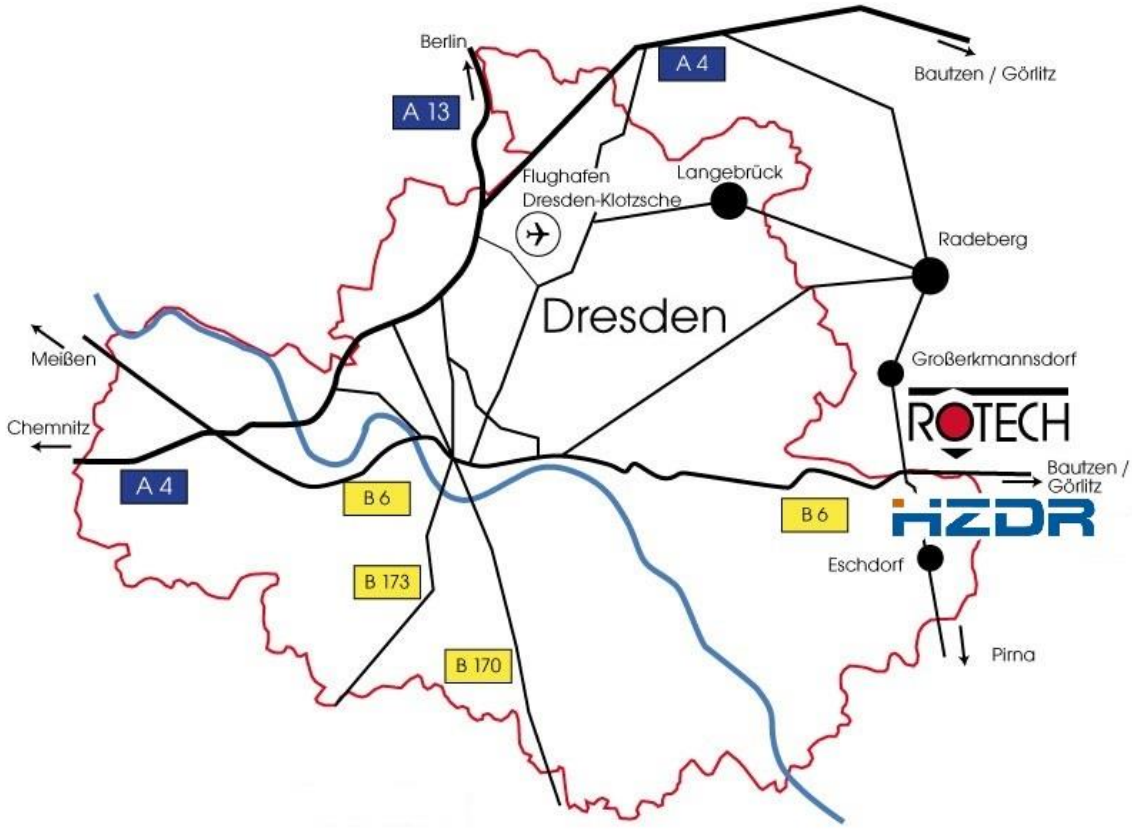
Geschäftsanschrift:

ROTECH – Rossendorfer
Technologiezentrum GmbH
Preuschwitzer Straße 20
02625 Bautzen

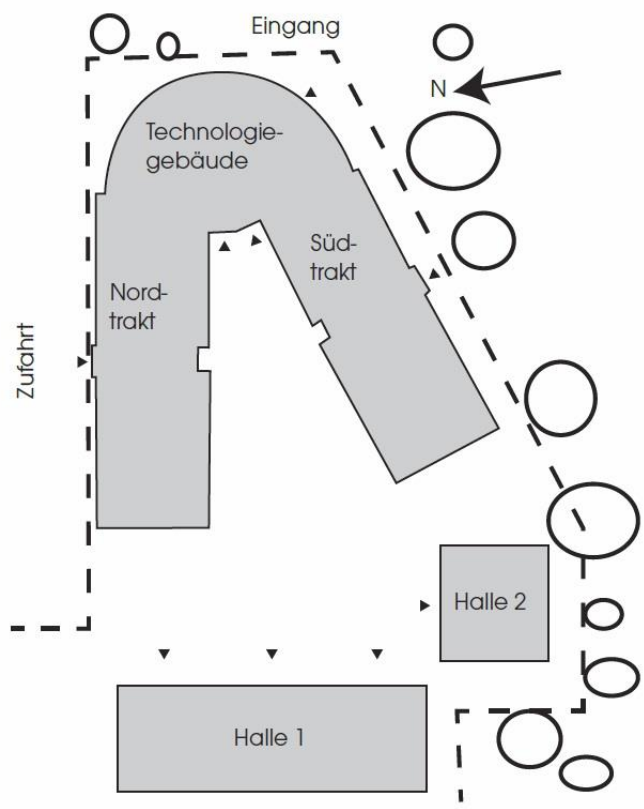
Geschäftsführung:

Prof. Dr. Jürgen Besold

Lage:



Gebäudeplan



Mietangebote Labore



Details:

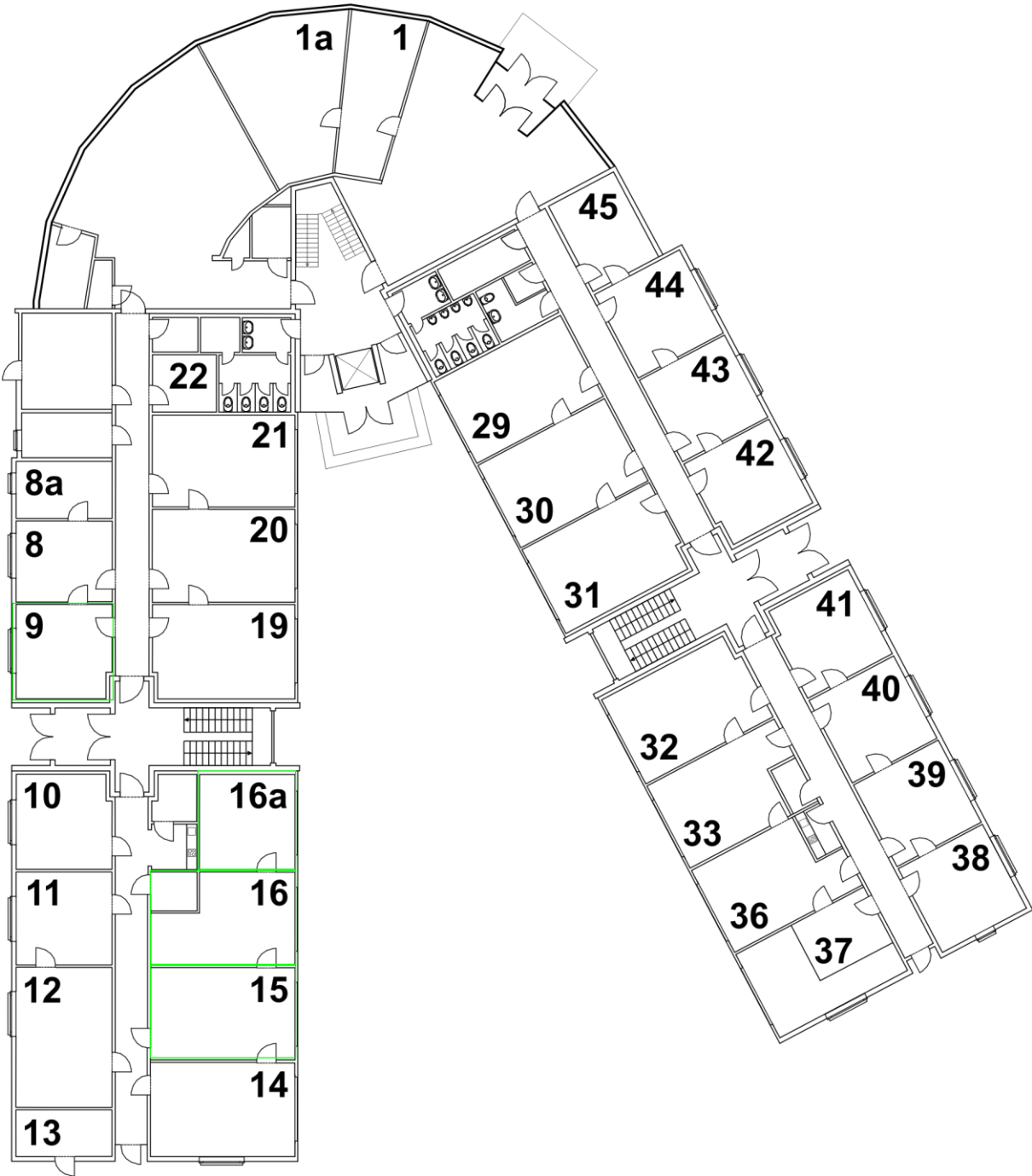
Ebene	Raum	Ausstattung	Fläche/m ²	Verfügbarkeit
EG	9		23,83	sofort
	15	- Kraftstromanschluss	36,15	sofort
	16	- Raumhöhe 2,70 m	26,15	sofort
	16a		24,38	sofort

Infrastruktur und Service:

Laborfußböden
Anschlussmöglichkeit für Abzüge und Medien
Telekommunikations- und Netzwerktechnik
Gemeinschaftsküche

Seminar- und Tagungsräume
barrierefreier Zugang
Personenaufzug
Parken am Haus

Lagepläne:



Verfügbarkeit der Flächen:

- sofort ■
- kurzfristig ■
- mittelfristig ■

Mietangebote Büros



Details:

Ebene	Raum	Ausstattung	Fläche/ m²	Verfügbarkeit
EG	1		26,70	sofort
	1 a	- Teppichboden	46,00	sofort
	8	- Gemeinschaftsküche	20,89	sofort
	8a	- Jalousie	14,63	sofort
	14		36,61	sofort
1. OG	126	- Teppichböden	36,10	sofort
	140	- Gemeinschaftsküche - Jalousie	23,83	mittelfristig
2. OG	221	- Teppichböden	36,10	sofort
	222	- Gemeinschaftsküche - Jalousie - zur Büroeinheit kombinierbar	36,25	sofort

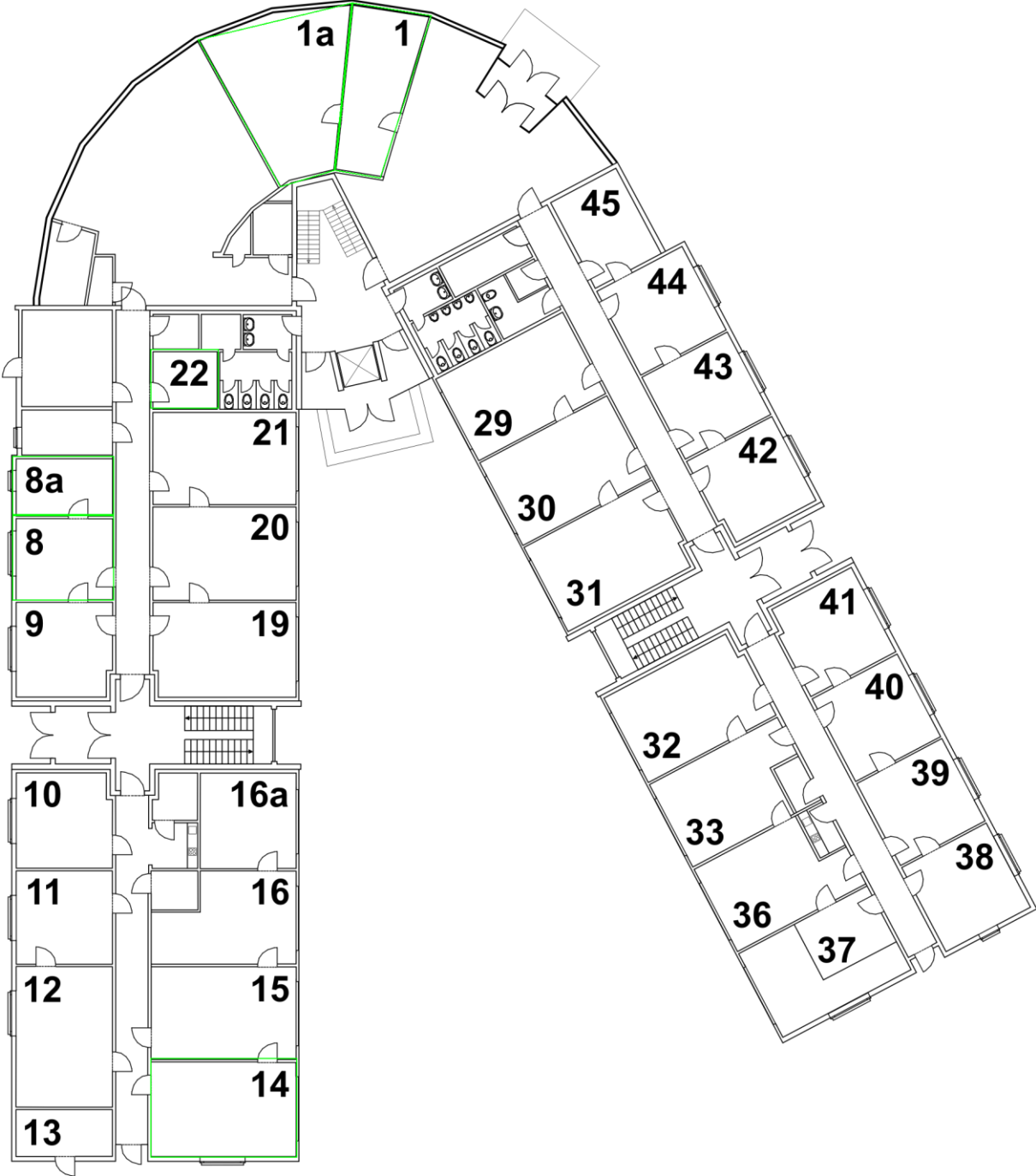
Infrastruktur und Service:

Telekommunikations- und Netzwerktechnik
Personenaufzug

Seminar- und Tagungsräume
barrierefreier Zugang
Parken am Haus

Mietangebote Büros

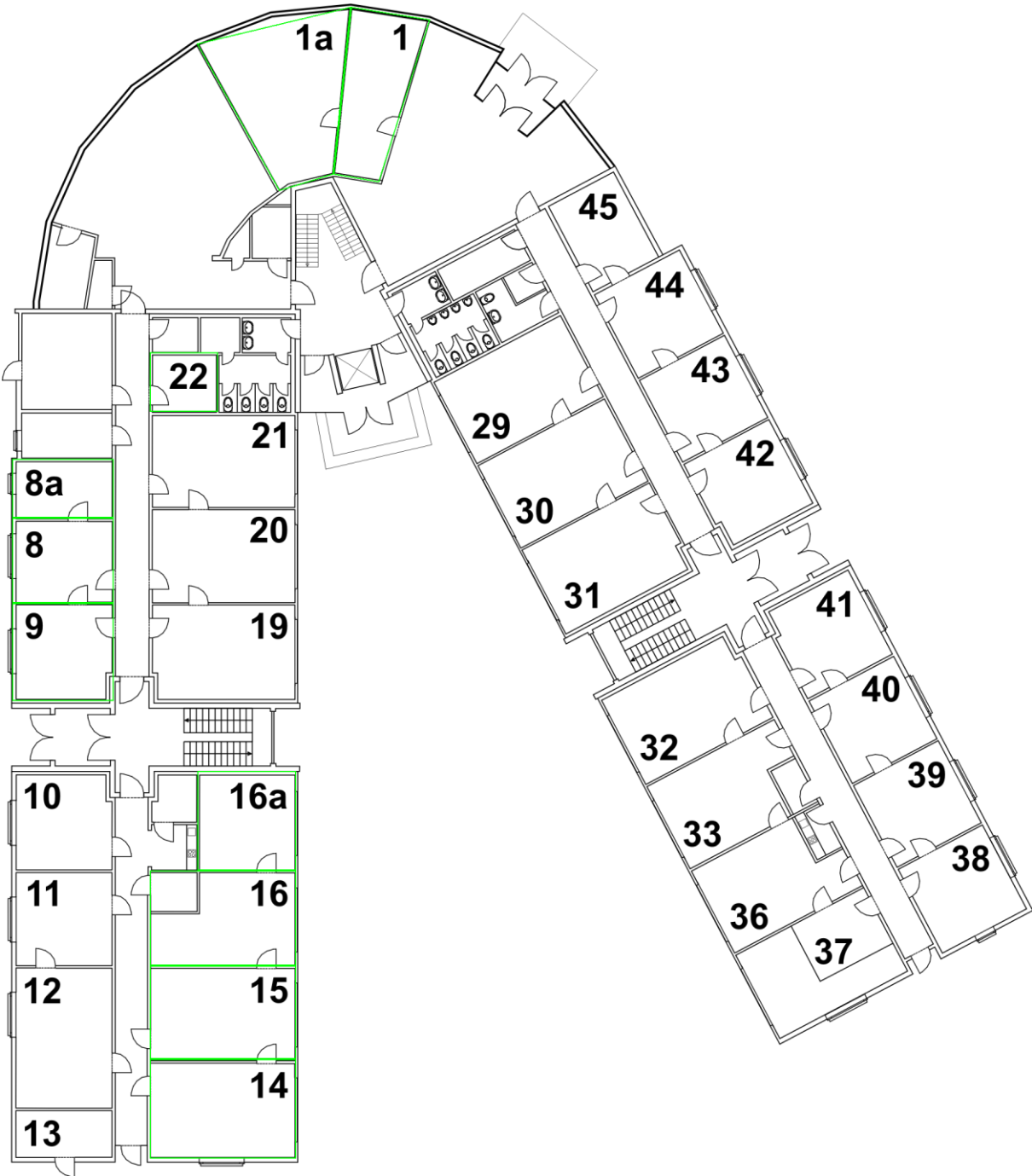
Büros Erdgeschoss (Beispiel)



Verfügbarkeit der Flächen:

- sofort ■
- kurzfristig ■
- mittelfristig ■

Mietangebot kombinierte Labor- und Büroeinheit



Beispiel kombinierte Labor- und Büroeinheit im EG (255 m²)

Verfügbarkeit der Flächen:

- sofort ■
- kurzfristig ■
- mittelfristig ■